



*Volailles label rouge du bocager
Vendée et Deux-Sèvres*

**DERNIÈRES COMMANDES
72H AVANT LE RÉVEILLON**

*Préparations Bouchères
Viandes et Volailles*

OUVERT SAMEDI 24 & 31 DÉCEMBRE, DE 8H À 18H SANS INTERRUPTION

Volailles



Prix au KG

Prix au KG désossé

Chapon fermier (8 prs)	20,90€	25,90€
Mini Chapon fermier (4/6 prs)	24,90€	29,90€
Dinde fermière (8 prs)	22,90€	27,90€
Pintade chaponnée fermière (4/6 prs)	26,90€	32,90€
Poularde fermière (4/6 prs)	20,90€	25,90€
Oie fermière (8 prs)	27,90€	32,90€
Pintade fermière (4/6 prs)	16,90€	21,90€
Poulet de bresse (4/6 prs)	28,90€	33,90€
Canette fermière (3/4 prs)	18,90€	23,90€
Caille (1 prs)	20,90€	24,90€
Pigeon (2 prs)	34,90€	39,90€

*Farces**



Prix au KG

Sauces



Prix au 1/2 litre

Pomme raisin	16,90€	Pommes raisins	10,00€
Forestière	16,90€	Forestière	10,00€
Marrons	18,90€	Foie gras	15,00€
Figue foie gras	24,90€		
Foie gras	24,90€		

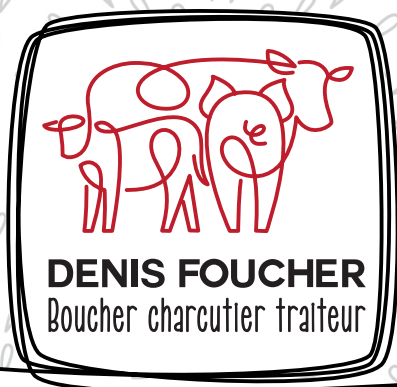
[*Farces base porc et veau]

1 place du 8 Mai 1945, 86280 Saint Benoit - www.boucheriefoucher.fr

Du mardi au samedi de 8h à 13h et de 15h30 à 19h

TEL : 05 49 88 44 10

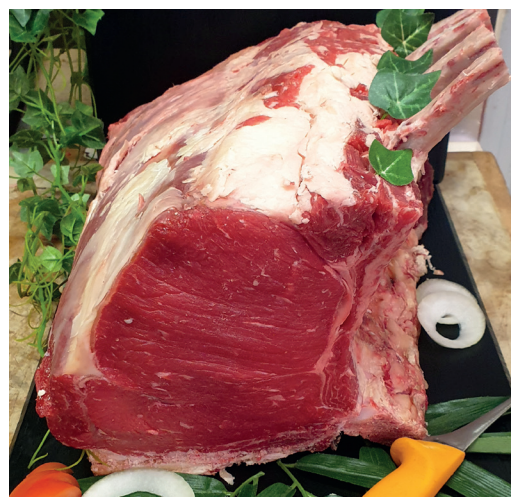
N° SIRET: 521 706 812 00018



Préparations Bouchères Viandes et Volailles

Bœuf Parthenaise Label Rouge

	Prix au KG
Rôti de bœuf extra	29,90€
Rôti de bœuf extra en croûte	39,90€
Filet de bœuf	49,90€
Tournedos, filet de rumsteak	39,90€
Côte de bœuf	29,90€
Côte de bœuf Maturée Parthenaise	59,90€



Veau limousin



	Prix au KG
Rôti de veau extra	29,90€
Rôti de veau Périgourdin	34,90€
Carré de côte de veau détalonné	29,90€
Paupiette de veau aux Morilles	24,90€

Agneau Poitou Charentes



	Prix au KG
Gigot d'Agneau	26,90€
Gigot d'Agneau au beurre d'escargot	29,90€
Carré de côte d'agneau	29,90€
Souris d'agneau	26,90€
Souris d'Agneau au beurre d'escargot	26,90€

Gibier



Dos de biche	89,90€
Rôti de biche	39,90€
Gigue de chevreuil	34,90€
Rôti de sanglier	29,90€

Porc

	Prix au KG
Rôti Orloff	20,90€
Rôti aux fruits secs	20,90€
Filet Mignon au chèvre	24,90€
Filet Mignon au Foie Gras	34,90€
Carré de côte de porc Ibérique	49,90€